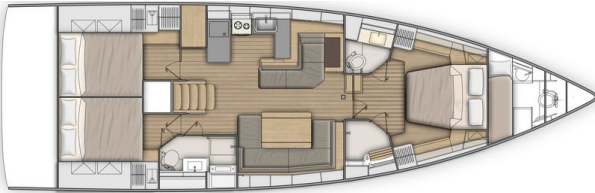
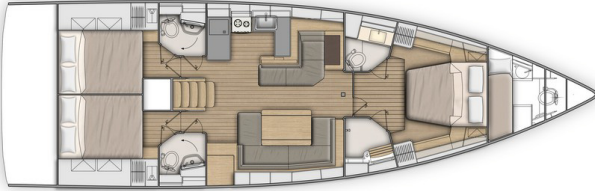




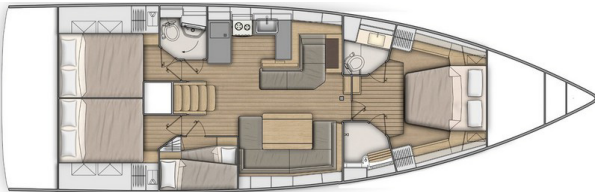
Versión 3 camarotes 2 cuartos de aseo:



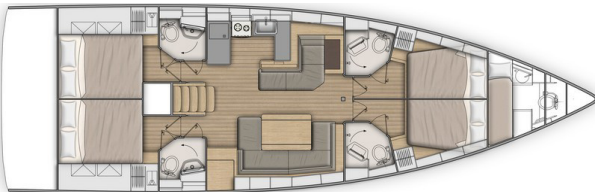
Versión 3 camarotes 3 cuartos de aseo:



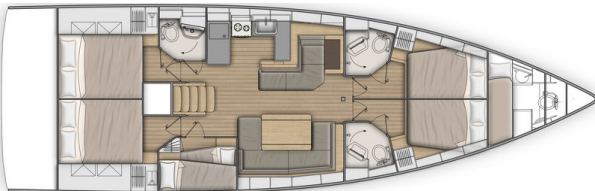
Versión 4 camarotes 2 cuartos de aseo:



Versión 4 camarotes 4 cuartos de aseo:



Versión 5 camarotes 3 cuartos de aseo:



CARACTERÍSTICAS GENERALES

• Eslora total (con botolón)	15,94 m	52'4"
• Eslora total (estándar)	15,43 m	50'7"
• Eslora casco	14,98 m	49'2"
• Eslora flotación	14,52 m	47'8"
• Manga casco	4,80 m	15'9"
• Calado largo (Fundición)	2,36 m	7'9"
• Peso quilla larga	3 396 kg	7,485 lbs
• Calado corto (Fundición)	1,92 m	6'4"
• Peso quilla corta	3 604 kg	7,943 lbs
• Calado alto rendimiento (Fundición/Plomo)	2,88 m	9'5"
• Peso de la quilla alto rendimiento	3 198 kg	7,048 lbs
• Altura sobre flotación:		
• Mástil 2 pisos de crucetas	21,40 m	70'3"
• Palo de alto rendimiento	22,91 m	75'2"
• Desplazamiento en rosca	13 930 kg	30,702 lbs
• Capacidad carburante (estándar)	200 L	53 US Gal
• Capacidad carburante (Opcional)	200 L	53 US Gal
• Capacidad agua dulce (estándar)	440 L	116 US Gal
• Capacidad agua dulce (Opcional)	330 L	87 US Gal
• Potencia motor (estándar)	80 CV	80 HP
• Potencia motor (Opcional)	110 CV	110 HP

ARQUITECTOS / DISEÑADORES

- Arquitecto Naval: Berret Racoupeau Yacht Design
- Arquitectura exterior e interior: Nauta Design

CERTIFICACIÓN CE

- Categoría A - 13 personas
- Categoría B - 14 personas
- Categoría C - 16 personas

SUPERFICIE Y PLANO DE VELAMEN

• Vela mayor enrollable (estándar)	45 m ²	484 sq/ft
• Foque autovirante (estándar)	46,1 m ²	496 sq/ft
• Mayor clásica	57 m ²	613 sq/ft
• Génova - 105 %	65 m ²	700 sq/ft
• Código 0	138 m ²	1,485 sq/ft
• Spi asimétrico	180 m ²	1,937 sq/ft
• I	18,32 m	60'1"
• J	6,3 m	20'8"
• P - Mástil enrollador	17,47 m	57'4"
• P - Mástil 2 pisos de crucetas	17,58 m	57'8"
• E	5,50 m	18'1"

PERFORMANCE (Mástil 3 pisos)

• Mayor clásica	63,5 m ²	683 sq/ft
• Génova	72 m ²	775 sq/ft
• I	19,82 m	65'
• J	6,3 m	20'8"
• P	19,20 m	63'
• E	5,50 m	18'1"



EQUIPO ESTÁNDAR

CONSTRUCCIÓN

- Concepción realizada según las exigencias de las Directivas Europeas y según la certificación CE
- Casco en infusión (Poliéster / Sándwich balsa)
- Contramolde estructural en infusión monolítica (Tejidos - resina) encolado al casco
- Cubierta de inyección en sándwich fibra de vidrio y espuma Saerform, con revestimiento antiderrapante tipo "punta de diamante"
- Quilla de fundición fijada con pernos y contraplaca inox. y encolada
- Bi-timón suspendido con mecha de acero inoxidable
- Casco de color blanco - Decoración de casco Gris Metal
- 8 Portillos de casco

EQUIPO DE CUBIERTA

APAREJO

- Mástil enrollador anodizado instalado en cubierta, 2 Niveles de crucetas de empuje
- Botavara de aluminio anodizado
- Jarcia fija de acero inoxidable cableado 9/11
- Baquestay simple pata de ganso con tensores
- Contra de botavara rígida con aparejo
- Foque autovirante con enrollador en cubierta
- 2 Poleas Stand Up de escota de mayor en el roof
- 1 riel de escota de foque autovirante con carro
- Maniobras llevadas a los puestos de gobierno (excepto amantillo de botavara y driza de génova)
- Jarcia de labor completa: Driza de mayor, Driza de génova con riel de tensado en el mástil, Amantillo de botavara con cornamusa en el mástil, pujamen y escota de vela mayor, 1 Escota de foque autovirante
- 6 Mordazas de drizas
- Protección de drizas
- 2 Drizas de pabellón

WINCHES

- 1 Winche de maniobra self tailing (H46.2 STA) en cada puesto de gobierno
- 1 Manivela de winche aluminio Speed Grip
- 2 Estuches de manivelas de winch

VELAS

- Vela mayor enrollador Dacron, con protección UV Natural
- Foque autovirante Dacron con protección UV Natural

AMARRE - FONDEO

- Pozo de anclas autovaciante - Cáncamo de arraigado - Tapa
- Puntera de proa inox. roldana simple deportada
- molinete eléctrico vertical 12 V - 1 500 W - Telemando
- 6 cornamusas de amarre de aluminio, Longitud: 400 mm / 15³/₄ - Protecciones línea de contorno inox.

PAÑOL DE VELAS

- Acceso por escotilla de cubierta T70, Ancho del paso: 62 cm / 2'
- Escalera inoxidable
- Estanterías
- Iluminación
- 1 Toma 230 V

PROTECCIONES HUMANAS

- 1 Balcón de proa de acero inoxidable abierto
- 2 Balcones de popa acero inoxidable
- 2 Pasamanos de acero inoxidable sobre el roof
- 1 Soporte salvavidas tipo corona
- Anillos soldados sobre balcón para bandera
- Guardamancebos dobles y candeleros de acero inoxidable, 650 mm / 2'2"
- Escalera de emergencia en el balcón de popa

BAÑERA

- Fondo de bañera con autovaciado
- 2 Cofres herméticos bajo los bancos de bañera
- 1 Pañol en fondo de bañera
- 1 Cofre de gas bajo el asiento de timonel
- Bancos de bañera alistonados en madera maciza natural
- Asientos piloto, alistonadas en madera con cofre de estiba a estribor
- Reposapiés timonel escamotables
- 2 Consolas de ruedas de timón: Ruedas de timón acero inoxidable (diámetro 900 mm / 2'11") - Forro de cuero antracita - Aparejos gobernar en puesto de gobierno - Sistema de transmisión con guardines textiles - Pasamanos inoxidable
- 2 Registros de cubierta de acceso al sistema caña de timón de respeto
- 1 Caña de timón de respeto
- 1 Compás de navegación sobre la mesa de bañera
- Mando motor y cuadro de control a estribor
- Mesa de bañera, soporte de acero inoxidable, 2 batientes con chapa de teca, iluminación, 4 portavasos, pasamanos de acero inoxidable, espacio para BIB
- 1 Ducha de bañera con mezclador
- 2 Puertas de descenso sobre bisagras en PMMA - Escotilla corredera en PMMA

PLATAFORMA DE BAÑO / ESPEJO DE POPA

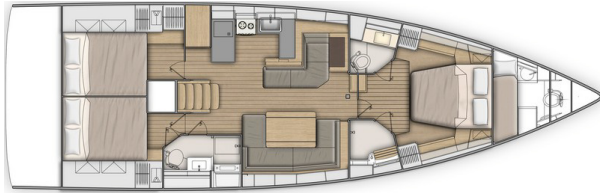
- Espejo de popa basculante con abertura integral transformable en plataforma de baño (2,65 m x 0,80 m / 8'8" x 2'7")
- Escalón intermedio de acceso a la bañera
- Abertura por mando eléctrico
- Alistonado madera maciza natural en plataforma de baño
- 1 Escalera de baño acero inoxidable amovible con estiba especial en la bañera



INTERIORES

- Ebanistería Alpi Nogal
- Suelos estratificados Rovere Aleve
- Tapicería tejido
- Acolchado en el salón (Beige)
- Colchones en los camarotes, Espuma HR 35kg/m3

Versión estándar: Versión 3 camarotes 2 cuartos de aseo



DESCENSO

Altura bajo bao: 2,03 m / 6'8"

- Descenso del salón en madera con peldaños suspendidos de madera moldeada revestidos con antideslizante
- 2 Pasamanos de acero inoxidable forrados de cuero antracita

SALÓN - ESTRIBOR

Altura bajo bao: 2,03 m / 6'8"

- Banqueta de salón en U - espuma doble densidad
- 1 Lámpara de lectura, flexible y orientable
- Mesa de salón - tabla de madera barnizada
- Estibas bajo banquetas
- Compartimiento para botellas detrás de la banquetta contra el mamparo de proa
- 2 Cristaleras panorámicas de cubierta con cortinas
- 2 Portillos de casco
- 1 Ojo de buque que se abre sobre brazola en vidriera lateral
- 2 Escotillas de cubierta abribles con persiana ocultante / mosquitera

MESA DE CARTAS - BABOR

Altura bajo bao: 1,97 m / 6'6"

- Mesa con batiente - Regalilla de madera moldeada - Revestimiento estratificado
- Asiento con respaldo, función tumbona
- Panel eléctrico de acceso a las conexiones eléctricas
- 1 Lámpara de lectura, flexible y orientable
- 2 Tomas USB
- Biblioteca contra mamparo de proa
- 1 Portillo de casco

COCINA - BABOR

Altura bajo bao: 1,94 m / 6'4"

- Cocina en U
- Encimera de compacto Clay con regalillas Corian
- Fregadero inox. 1 seno rectangular - 1 Grifo mezclador con agua caliente / fría presurizada
- 1 Fogón a gas 2 fuegos - horno de inoxidable montado sobre basculante - Barra de protección
- 1 Nevera 85 litros, con abertura superior (sin unidad refrigerante)
- 1 Frigorífico 130 litros (12 V), con abertura frontal
- Armarios y estanterías cerradas acondicionadas
- Basurero con acceso sobre la encimera
- 1 Mueble bajo: 3 Cajones
- 1 Portillo abrible sobre brazola con cortinas en cristalera lateral
- 1 Portillo de casco

DESPENSA - BABOR

Altura bajo bao: 1,98 m / 6'6"

- Acceso por cocina
- Gran volumen de estiba (1 Armario ropero, Alacenas)
- Espacio para lavadora de ropa (opcional) en lugar del mueble alto
- Espacio para bodega de vino o conservador frío negativo, 1 cajón (opcional) en lugar del mueble bajo
- 1 Ojo de buque que se abre sobre brazola en vidriera lateral

CAMAROTE ARMADOR

Altura bajo bao: 1,95 m / 6'5"

- Cama doble central tipo isla, montada sobre retenedores de gas (2,05 m x 1,60 m x 1,23 m / 6'9" x 5'3" x 4')
- 2 Roperos, Estanterías abiertas a lo largo del casco, 6 Estanterías altas, 1 Estiba bajo la cama (Cajón bajo la cama + Estiba central bajo el somier)
- 1 Asiento con espacio de estiba de cada lado de la cama
- 2 Mesillas de noche con batiente
- 2 Lámparas de cabecera
- 2 Tomas USB
- 1 Mueble para zapatos bajo, 1 Espejo sobre mamparo
- 2 Escotillas de cubierta flush abribles con persianas mosquiteros
- 2 Portillos de casco con persiana corrediza

2 ASEOS PRIVADOS:

Altura bajo bao: 1,85 m / 6'1"

A babor:

- WC marino manual
- 1 Depósitos rígidos aguas negras 80 L / 21 US Gal
- Pila poliéster blanco de Corian Clay integrada a la encimera, Mezclador
- 1 Armario de aseo - Espejo
- Accesorios de aseo
- 1 Escotilla de cubierta flush abrible con persiana/mosquitera

A estribor:

- Ducha con asiento de madera, fondo de ducha de poliéster blanco
- 2 Armarios de aseo
- 1 Escotilla de cubierta flush abrible con persiana/mosquitera

CAMAROTE DE POPA BABOR

Altura bajo bao: 1,97 m / 6'6"

- 1 Cama doble (2,10 m x 1,60 m / 6'11" x 5'3")
- 2 Roperos - 1 Armario - Estanterías cerradas
- 1 Servicio de acceso a la cama
- 2 Lámparas de lectura flexibles y orientables en la cabecera de la cama
- 1 Toma USB
- 1 Portillo de casco con persiana corrediza
- 1 Ventanilla abrible de bañera con cortina bajo los asientos de bañera
- 1 Ventanilla fija de bañera con cortina en brazola

CAMAROTE DE POPA ESTRIBOR

Altura bajo bao: 1,97 m / 6'6"

- 1 Cama doble (2,10 m x 1,60 m / 6'11" x 5'3")
- 1 Armario ropero - 1 Armario - Estanterías cerradas
- 1 Servicio de acceso a la cama
- 2 Lámparas de lectura flexibles y orientables en la cabecera de la cama
- 1 Toma USB
- Puerta de acceso al cuarto de aseo de popa
- 1 Portillo de casco con persiana corrediza
- 1 Ventanilla abrible de bañera con cortina bajo los asientos de bañera
- 1 Ventanilla fija de bañera con cortina en brazola

ASEO DE POPA - ESTRIBOR

Altura bajo bao: 1,83 m / 6'

- Acceso por el salón y el camarote popa estribor
- Ducha separada - 1 Mezclador - Fondo de ducha de poliéster blanco
- Encimera de Corian Clay con bandeja de estiba del autovaciante
- 1 WC marino manual
- 1 Depósitos rígidos aguas negras 80 L / 21 US Gal
- Lavabo - 1 Mezclador
- 1 Armario de aseo + Estiba bajo lavabo
- 2 Espejos
- Accesorios de aseo
- 1 Portillo abrible sobre brazola con cortinas en cristalera lateral

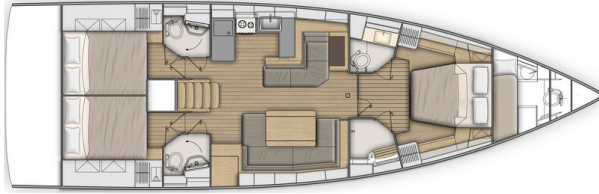
DESPENSA - ESTRIBOR

bajo el descenso

- en estándar : 1 Armario ropero, Armario
- Espacio para lavadora de ropa (opcional) en lugar del mueble alto
- Espacio para bodega de vino o conservador frío negativo, 1 cajón (opcional) en lugar del mueble bajo



Versión 3 camarotes 3 cuartos de aseo



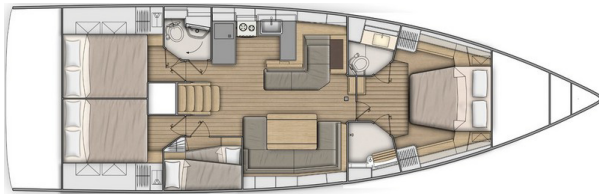
La despensa pasa a estribor y la reemplaza un aseo.

Los camarotes de popa son simétricos.

Los aseos de popa a babor y estribor son simétricos:

- Acceso por la cabina principal y por la cabina de popa
- 1 Espacio de ducha accesible al girar el lavabo
- 1 WC marino manual
- 1 Depósitos rígidos aguas negras 80 L / 21 US Gal
- 2 Espejos
- Accesorios de aseo
- 1 Portillo abrible sobre brazola con cortinas en cristalera lateral

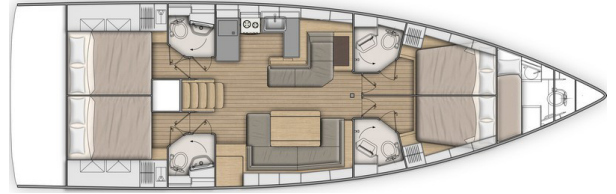
Versión 4 camarotes 2 cuartos de aseo



El aseo a estribor de la versión estándar lo reemplaza un camarote con literas.

- Altura bajo bao: 1,83 m / 6'
- 2 Camas superpuestas: Cama superior (1,95 m x 0,79 m - 0,54 m / 6'5" x 2'7" - 1'9") - Cama inferior (1,93 m x 0,60 m - 0,43 m / 6'4" x 2' - 1'5")
- Estibas
- 1 Portillo abrible sobre brazola con cortina

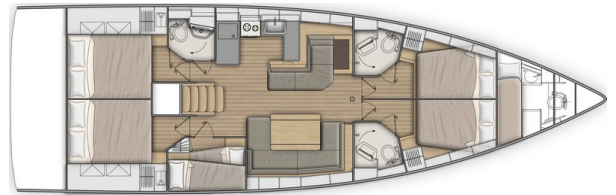
Versión 4 camarotes 4 cuartos de aseo



El salón no cambia, los camarotes y aseos de popa son iguales que en la versión 3 camarotes, 3 aseos.

En Proa: 2 camarotes, cada uno con aseo privado.

Versión 5 camarotes 3 cuartos de aseo



El aseo a estribor de la versión estándar lo reemplaza un camarote con literas:

- Altura bajo bao: 1,83 m / 6'
- 2 Camas superpuestas: Cama superior (1,95 m x 0,79 m - 0,54 m / 6'5" x 2'7" - 1'9") - Cama inferior (1,93 m x 0,60 m - 0,43 m / 6'4" x 2' - 1'5")
- Estibas
- 1 Portillo abrible sobre brazola con cortina

2 CAMAROTES DE PROA SIMÉTRICOS

Altura bajo bao: 1,93 m / 6'4"

- 1 Cama doble (2 m x 1,36 m x 1,16 m / 6'7" x 4'6" x 3'10")
- 1 Armario ropero - 2 Taquillas altas cerradas, 1 Estantería abierta
- 1 Cajón bajo la cama
- 2 Lámparas de lectura orientables
- 1 Escotilla de cubierta flush abrible con persiana/mosquitera
- 1 Portillo de casco con persiana corrediza
- 1 Toma USB
- Puerta de acceso al aseo



MOTORIZACIÓN

- Motor Yanmar Diesel:
 - 80 CV/80 HP, Sail Drive, Common Rail (estándar)
 - 80 CV/80 HP, Common Rail, Dock & Go (Opcional)
 - 110 CV/110 HP, Eje de la hélice, Common Rail (Opcional)
- Mando motor y cuadro de control a estribor
- Compartimento motor: Espuma de insonorización - Ventilación: 3 tomas de aire y 1 salida de aire forzada
- 1 Alternador 12 V / 125 Ah
- 1 Depósito G.O. rotomoldeado 200 l / 53 US Gal (bajo litera popa estribor) - Indicador de nivel electrónico - Alarma nivel bajo - 1 Tapón de llenado
- Filtros: Agua de mar - Gasoil - Decantador
- Hélice de tres palas fija
- 1 Acceso motor por el descenso (abertura con 2 retenedores a gas) - 2 Accesos motor por los camarotes de popa

ELECTRICIDAD

- Circuito 12 V
- 2 Baterías de servicio (140 Ah) - 1 Batería motor (120 Ah)
- 1 Repartidor de carga
- Cuadro eléctrico 12 V (Fusibles - Voltímetro - Indicador nivel de agua - Indicador de nivel de carburante - Alarma baterías - Alarma carburante - Alarma agua)
- 6 Tomas 230 V
- 6 Tomas USB
- 1 Toma de puerto (230 V)
- Iluminación LED: Plafones - Lectoras - Lectora, flexible y orientable
- Luces de navegación LED: 1 Luz de navegación - 1 Luz motor / Luz de cofa delante del mástil - 1 Luz de fondeo a tope de mástil
- Fundas para pasar cables de opciones

FONTANERÍA

- 1 Depósito agua dulce rotomoldeado 400 L / 106 US Gal, bajo la litera camarote proa - 1 Tapón de llenado
- Grupo eléctrico de agua presurizada - Vaso de expansión - Filtro de protección del circuito
- Calentador de agua eléctrico 40 L / 11 US Gal (utilización motor)
- 1 Depósitos rígidos aguas negras 80 L / 21 US Gal para cada WC
- Bombas eléctricas vaciado de ducha
- 1 Bomba de sentina eléctrica
- 1 Bomba de sentina manual
- 1 Bomba eléctrica vaciado nevera

GAS

- 1 Caja para 2 bombona(s) de gas en la bañera (Diámetro: 0,28 m/ 11" x Altura: 0,44 m/ 1'5")
- Regulador y llave de seguridad
- Detector de fugas de gas



ACABADOS & PACKS

ACABADO CONFORT

- Extensiones de bancos de bañera + 2 bolsas de drizas abajo
- HIFI: Fusion + Altavoces interiores & Altavoces exterior estancos
- Cocina: Fogón horno/grill inox. 2 fuegos sobre basculante Luxe
- Cocina: Conservador 12 V en nevera con abertura superior (Frio negativo)
- Cocina: Protección sobre el fregadero en compacto Clay con tabla de picar
- Acolchado (Camarotes): Beige
- Mosquiteras de portillos
- 3 Baterías servicio 140 Amperios suplementarias
- 1 Cargador de baterías 60 Amperios suplementario
- Baterías AGM remplaza la estándar
- Salón & Cocina: Iluminación indirecta LED
- Visualización de carga de baterías (Pantalla Navicolor)
- Yacht Case - Arte de la mesa

PAQUETES ELECTRONICOS: B&G

PACK COASTAL

- Consola rueda de timón estribor: 1 Pantalla táctil multifunción Zeus³ 7" wide wireless (GPS, Ploter, Lector de mapas - Cartografía Navionics Silver incluida)
- Puestos de timón babor y estribor: 1 Pantalla Triton²
- Wind Sensor (Veleta, Anemómetro)
- Sonda (Corredera, Velocímetro, Temperatura)
- Piloto automatico NAC3 + Mando en el puesto de timón
- VHF fijo V90S, función receptor AIS
- Veleta Windex
- Funda de protección (Cadet Grey):
 - A estribor: Rueda de timón & consola
 - A babor: Rueda de timón

PACK OFFSHORE

- Consola rueda de timón babor:
 - 1 Pantalla táctil multifunción Zeus³ 7" wide wireless (GPS, Ploter, Lector de mapas - Cartografía Navionics Silver incluida)
 - 1 Pantalla Triton²
- Mando piloto sin hilo WR10
- Interfaz PC
- Funda de protección (Cadet Grey): Rueda de timón & consola

PACK COASTAL + OFFSHORE - GRANDES CONSOLAS (requiere el propulsor de proa)

- Consolas XXL a babor y a estribor
- 1 Pantalla táctil multifunción Zeus³ 9", en cada consola
- 1 Pantalla Triton², en la consola a babor
- 2 Visualizadores Triton², en cubierta (1 A babor, 1 A estribor)
- Mando motor eléctrico, en la consola a estribor
- Wind Sensor (Veleta, Anemómetro)
- Sonda (Corredera, Velocímetro, Temperatura)
- Piloto automatico NAC3 + Mando, en la consola a babor
- Mando piloto sin hilo WR10
- VHF fijo V90S, función receptor AIS
- Interfaz PC
- Funda de protección (Cadet Grey): Rueda de timón & consola
- Mando de molinete con contador de cadena, en la consola a estribor
- Mando de la hélice de proa, en la consola a estribor

PACK FASTNET

- 3 Repetidores pie de mástil
- AIS500
- Auricular VHF H50 wireless



PACK PERFORMANCE

- Velas opcionales (membrana Black Technora, gris)

PACK FIRST LINE ALU

- Mástil clásico Performance perfilado aluminio (Z Diffusion), 3 Niveles de crucetas de empuje (+ 1,50 m / 4'11"). Rieles + Carro de bolas de vela mayor
- Jarcia fija Dyform
- Baquestay hidráulico textil
- Enrollador de génova Flatdeck
- Jarcia de labor Performance, Dyneema (Vela mayor, Génova, Código 0, Spi asimétrico, Drizas)
- German system (Escota de vela mayor en vaivén en el puesto de gobierno)
- Poleas Harken Black Magic (reemplaza la estándar)
- Rieles de escota de génova sobre pasavantes con vaivén
- Winches mejorados Harken Performa (2 Winches de maniobra eléctricos H50.2 STPEH - 2 Winches de escota de génova manuales H60.2 STP) sustituyen los winches incluidos en el estándar
- Ruedas de timón composite blanco
- Delfinera de poliéster con fondeo integrado y refuerzo (para uso código 0 y spi asimétrico)
- Decoración del casco First Line (roja)

PACK FIRST LINE CARBON

- Mástil clásico Performance perfilado carbono (Axxon), 3 Pisos de crucetas de empuje de aluminio anodizadas negras (+ 1,50 m / 4'11"). Rieles de mástil + Carro de bolas de vela mayor
- Botavara de aluminio anodizado negra
- Jarcia fija Dyform
- Baquestay hidráulico textil
- Enrollador de génova Flatdeck
- Jarcia de labor Performance (Dyneema)
- German system (Escota de vela mayor en vaivén en el puesto de gobierno)
- Poleas Harken Black Magic (reemplaza la estándar)
- Rieles de escota de génova sobre pasavantes con vaivén
- Winches mejorados Harken Performa (2 Winches de maniobra eléctricos H50.2 STPEH - 2 Winches de escota de génova manuales H60.2 STP) sustituyen los winches incluidos en el estándar
- Ruedas del timón de material compuesto negras
- Delfinera de poliéster con fondeo integrado y refuerzo (para uso código 0 y spi asimétrico)
- Decoración del casco First Line (roja)

PACKS APAREJO (Incompatible Pack First Line)

	PACK DOWNWIND	PACK UPWIND	PACK DOWNWIND + UPWIND
• 2 Winches de escota de génova (H 60.2 STA) + 1 Manivela de winche	■	■	■
• Delfinera de poliéster con fondeo integrado y refuerzo (para uso código 0 y spi asimétrico)	■		■
• Aparejo de spi asimétrico / Aparejo Código 0	■		■
• German system (Escota de vela mayor en vaivén en el puesto de gobierno) + 3 Bloqueadores a estribor adicionales	■	■	■
• Riel de escota de génova en pasavantes + Aparejo completo de génova (Escotas de génova, Poleas de retorno)		■	■
• Génova Dacron con enrollador (en sustitución del foque autovirante estándar)		■	■

PACK MÁSTIL CLÁSICO

- Mástil clásico ⁹/₁₀° aluminio anodizado, 2 Pisos de crucetas
- Mayor semi plena sable (se mantiene el foque autovirante estándar)
- 3 Bloqueadores de drizas adicionales
- Lazy Jack y Lazy Bag color Natural

PACK TENDER

- Pescantes retráctiles (longitud máxima del anexo: 3,10 m / 10'2")
- Inflador / Desinflador eléctrico
- Soporte motor fueraborda

**OPCIONES****ELECTRÓNICA DE NAVEGACIÓN: B&G**

- Radar 4G
- Mesa de cartas: Pantalla multifunción Zeus³ 9" wide wireless
- Aparato VHF H50 wireless
- AIS 500
- Sonda Forward Scan (Visión submarina a proa)
- Pantallas mejoradas 9" (con el pack Offshore)

APAREJO - VELAS

- Botavara canoa anodizada gris con toldo Natural para pack First Line Alu
- Botavara canoa lacada negro con toldo Graphite para pack First Line Carbon
- Vela mayor Hydranet (para mástil clásico aluminio 2 crucetas)
- Vela mayor y génova Performance: Membrana Black Technora, Banda de protección UV color Natural, Lazy bag & Lazy Jack Natural, Vela mayor personalizada Full Batten (necesita pack First Line)
- Génova Hydranet con enrollador 105%, corte trirradial, Banda de protección UV color Natural Incompatibles con Pack First Line (reemplaza el foque autovirante Dacron, Compatible mástil enrollador y clásico 2 crucetas, necesita pack aparejo)
- Foque autovirante Hydranet con enrollador, corte trirradial, Banda de protección UV color Natural (reemplaza el foque autovirante Dacron) Compatible mástil enrollador y clásico 2 crucetas
- Código 0 en almacenador (Incompatibles con Pack First Line)
- Baquestay hidráulico (para mástil clásico 2 pisos de crucetas)
- 1 Arco de vela mayor poliéster con 2 poleas Stand-up de escota de vela mayor
- Aparejo de trinqueta (Driza aparejada con la polea + Cadenote estay trinqueta largable + 1 Escota de trinqueta autovirante)

WINCHES

- 1 Winche eléctrico de maniobra babor - H46.2 STAEH (reemplaza la estándar)
- 1 Winche eléctrico de maniobra estribor - H46.2 STAEH (Incompatible Pack First Line)
- 2 Winches eléctricos de escotas de génova - H60.2 STAEH (necesita pack Downwind o Upwind pack - Incompatible Pack First Line)
- 2 Winches eléctricos de escotas de génova Harken Performa - H60.2 STP (necesita pack First Line)
- Winch AST (Harken)

CASCO - CUBIERTA - BAÑERA

- Gel-coat gris azul o gris perla (con calcomanía que hace juego con las protecciones de drizas)
- Fondo de bañera alistonado en madera maciza
- Pasavantes alistonados en madera maciza
- Baños de sol de bajada alistonados de madera maciza
- Mesa de bañera "Luxe" poliéster/madera + Funda de protección PVC blanca, Pasamanos inoxidable, Iluminación, Nevera 15 L integrada
- Plancha de bañera de gas
- Capota "Luxe", Cristaleras Strataglass, Cadet Grey (2 Versiones: con o sin arco de vela mayor)
- Bimini "Luxe", con lonas de sombra e iluminación con LED, Cristaleras Strataglass, Cadet Grey (2 Versiones: con o sin arco de vela mayor)
- Cerramiento integral de bañera Cadet Grey
- Toldo de sombra (Cubierta), Cadet Grey
- Cojines de bañera Dolce 51
- 2 Colchones de bajada con respaldos reclinables y portavasos integrados
- Propulsor de proa
- Cornamusas de aluminio retráctiles NOMEN (reemplaza la estándar)
- Pasacabos de popa
- Hélice 3 palas plegables
- Ruedas del timón en material compuesto blanco o negro (Incompatible Pack First Line)
- Kit de fondeo completo
- Mando motor eléctrico + Mando de la hélice de proa, en la consola a estribor (únicamente con pantallas 7")
- Abertura lateral a babor y a estribor
- Mando de molinete en la bañera con contador de cadena
- Soporte motor fueraborda (Incompatibles con Pack Tender)
- Telemando faldón basculante
- Proyector submarinos (x 4)
- Toma de puerto agua dulce
- Bomba de lavado de cubierta agua dulce/agua de mar
- 1 Portillo abrible suplementario, en los camarotes de proa (sobre brazola)
- Gran escalera de baño fija en la plataforma de popa (reemplaza la estándar)

VERSIÓN DOCK & GO

- Motorización: YANMAR - Common Rail - Diesel
- Base Sail Drive Pivotante
- Joystick
- Calculador (VMU)
- Propulsor de proa
- Piloto automático



**EQUIPO INTERIOR****VERSIONES DE INTERIORES**

- Versión 3 camarotes 3 cuartos de aseo
- Versión 4 camarotes 2 cuartos de aseo
- Versión 4 camarotes 4 cuartos de aseo
- Versión 5 camarotes 3 cuartos de aseo
- Camarote de roda (En lugar del pañol de velas):
 - Acceso por el panel de cubierta T70, Ancho del paso: 62 cm/2' - Escalera inoxidable
 - Altura bajo bao: 1,80 m / 5'11", bajo escotilla de cubierta
 - 1 Cama (2 m x 0,66 m / 6'7" x 2'2") Colchón espuma - Funda PVC
 - 2 Cofres para guardar objetos, bajo litera - Armario y estanterías
 - WC manual + Depósitos rígidos aguas negras (50 L / 13 US Gal) - Lavabo - Espejo - Grifo mezclador ducha - Plato ducha con cortina
 - 1 Plafón LED, 1 Lectora LED

AMBIENTE

- Ebanistería Alpi roble blanqueado (3 gloss)
- Suelos estratificados Roble castaño (únicamente con ebanistería Alpi roble blanqueado)
- Tapicerías interiores, según carta de colores
- Acolchado (Salón y Camarotes): Macadamia
- Espejos en mamparo delantero

MULTIMEDIA

- TV LED 32" en el salón
- TV LED 22" en el camarote de proa
- Upgrade: Altavoces BOSE en el salón

ELECTRODOMÉSTICOS

- Bodega templada 23 botellas de vino, Puerta de vidrio
- Lavavajillas 6 cubiertos
- Lavadora secadora (8-5 kg / 18-11 lbs / 230 V)
- Conservador 1 cajón de acero inoxidable (75 L) - Frío negativo
- Horno microondas (20 L)

EQUIPOS DE CONFORT A BORDO

- Camas complementarias en el salón
- Mesa de salón alargada (compatible con la opción camas complementarias en el salón)
- Caja fuerte electrónica
- Colchón de resortes en los camarotes
- Persianas plisadas en el salón (2 en las cristaleras de cubierta fijas, 4 para los ojos de buey del casco)
- Baterías de Litio (4 baterías de Litio (90 Ah) rempazan las 5 baterías de servicio AGM, necesita Acabado Confort)
- Depósitos de agua adicionales (2 x 165 L / 2 x 44 US Gal), en el salón
- Depósitos carburante suplementarios (200 L / 53 US Gal), bajo litera popa estribor
- Generador 9 kVA 230 V / 50 Hz
- Desalinizador (60 l / h / 16 US Gal/h)
- Climatización - 40 000 BTU (+ Alargador toma de muelle 15 m / 49'3")
- Calefacción fuel aire forzado
- Convertidor 12/230V 2 kVA
- WC eléctricos Quiet flush - Agua dulce/Agua de mar
- Telas anti-escora en cada camarote de popa
- Bomba de pie agua de mar / agua dulce (Cocina)
- Ventiladores (Salón, Camarotes, Aseos)